



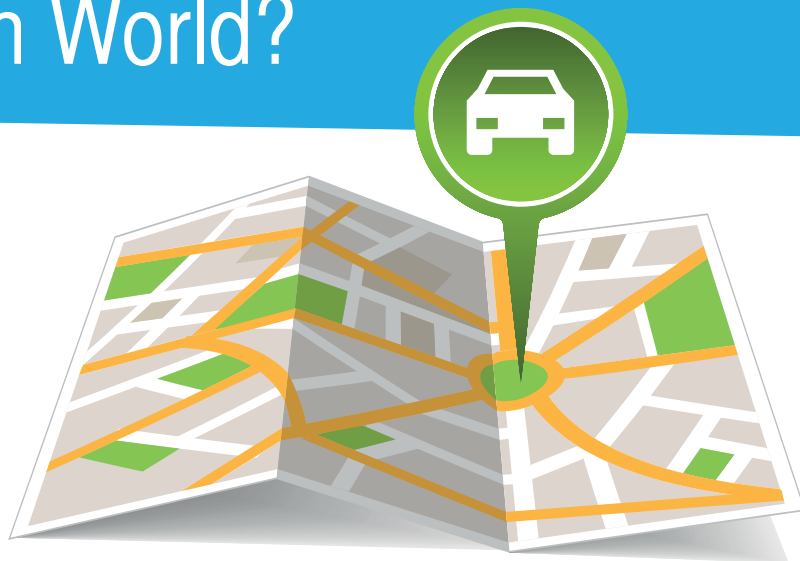
ВСЕ ПОД КОНТРОЛЕМ

Содержание

Что такое Vision World?	3
Комплекс инструментов	4
Безопасность информации	5
Система онлайн Глонасс/GPS контроля. Транспорт	6
Контроль транспорта	7
Транспорт	8
История перемещений	9
Правила	11
Система онлайн Глонасс/GPS контроля. Уровень доступа «Владелец»	13
Почему именно мы?	15
Контактная информация	16

Что такое Vision World?

«**Все под контролем**» от **Vision World** – это простой и эффективный инструмент организации контроля местонахождения использования транспорта, а также работы вне офисного персонала: сотрудников компании, курьеров, водителей, экспедиторов, сервис-инженеров и многих других.



Услуга «**Все Под контролем**» позволяет не только отслеживать online местоположение контролируемого объекта на карте, но и осуществлять планирование работ, координировать действия и получать отчетность и что не менее важно своевременно заблокировать работу и использование транспортного средства при нарушении условий его использования, эксплуатации так же иных условий договора.

Сегодня уже более 3000 объектов по всей России оснащены GPS / ГЛОНАСС терминалами и пользуются услугой «**Все под контролем**» в качестве инструмента организации эффективного контроля работы транспорта и оптимизации бизнеса.

Комплекс инструментов

«Транспорт»



Online наблюдение
Мониторинг транспорта
GPS/ГЛОНАСС LBS



Отсутствие роуминга по всей
территории РФ



Надежное оборудование,
приказ No285

«Координатор»



Контроль транспорта: блокирование работы
двигателя транспорта, сбор данных, задачи,
отметки



Комплекс инструментов для анализа и
оптимизации бизнеса

Безопасность информации

Услуга «**Все под контролем**» обеспечивает должную защищённость информации:



Доступ. К услуге имеют доступ только авторизованные сотрудники Вашей компании.



Передача данных. Вся информация между Вашей компанией и серверами ООО «МСЦ-Проект» передается в зашифрованном виде.



Шифрование данных. Безопасность обеспечена высоконадежным протоколом шифрования, используемым в Интернет-банкинге во всем мире (SSL).

Сервера ООО «МСЦ-Проект» расположены в Дата центрах на территории России и имеют уровень надежности Tier-3 Коэффициент отказоустойчивости 99,982%.



ВСЕ ПОД КОНТРОЛЕМ

**Система онлайн
Глонасс/GPS контроля
Транспорт**

Контроль Транспорта

Воспользовавшись услугой «**Все под контролем**», Вы получаете доступ к удобному и многофункциональному интерфейсу через защищенное SSL соединение ui.vision-world.org:



Подробные карты с высокоточной детализацией



История перемещений транспорта

В зависимости от выбранного тарифа услуга хранит данные о перемещении сотрудников и транспорта до трех лет



On-line мониторинг, режим движения, траектория



Возможность создания виртуальных ограждений (геозоны), разнообразных правил и получение моментальных уведомлений по SMS и отчетов в почту при их нарушении



Отчеты: несколько видов автоматических отчетов, готовые шаблоны.



Экспорт данных (доступные форматы: XLS, PDF)



Возможность самостоятельного подключения устройств (Signup) и добавление абонентов по инициативе клиента

Транспорт

Оснатив автомобиль совместимым с услугой оборудованием с функцией GPS/ГЛОНАСС LBS можно на интерактивной карте видеть в on-line режиме местоположения абонента.

По каждому абоненту доступна информация о его местоположении с привязкой к адресу и времени

Карта занимает большую часть экрана и способна отображать кроме абонентов еще пользовательские объекты и гео-зоны.

Список абонентов разделен группам и имеет удобный поиск.

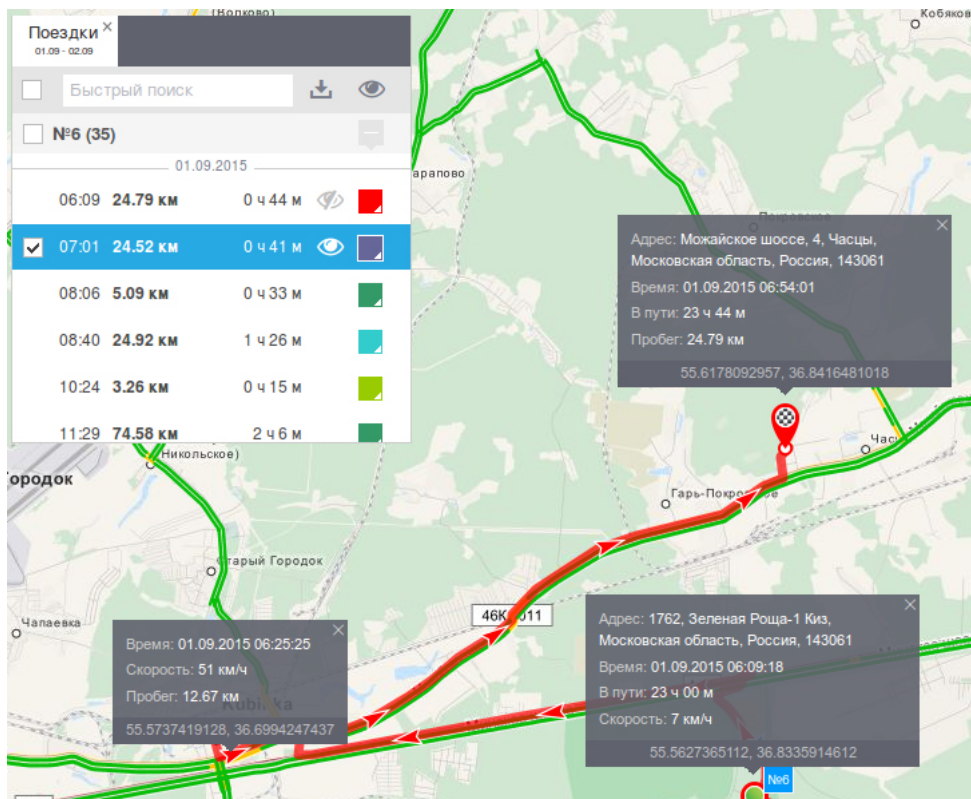


Транспорт: История перемещений

Используя удобный фильтр – можно без труда построить историю перемещений контролируемого объекта, транспорта за указанный срок.

Траектория имеет цветовую дифференциацию, которая определяет количество поездок за выбранный период.

Сводная информация о маршруте и отмеченные на карте места стоянок и указание скорости – дают полное представление о режиме движения и стоянках.

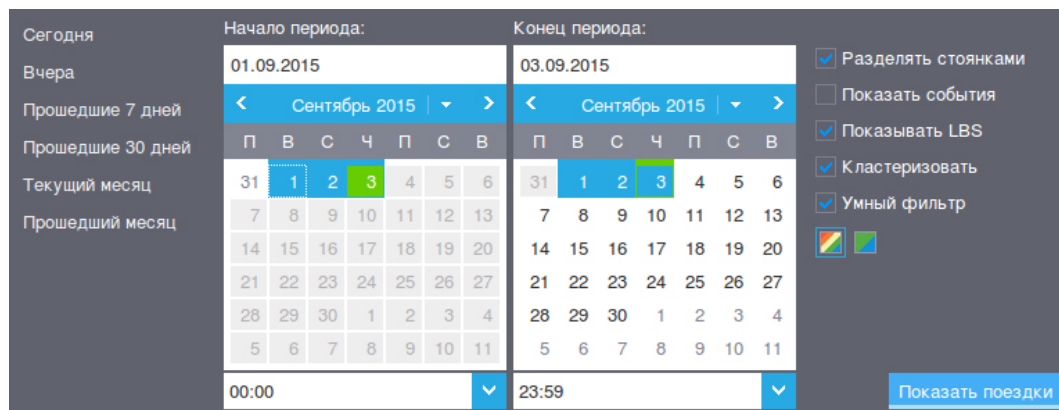


Детальная информация на участках поездки

Кликнув на любую точку поездки можно получить дополнительную информацию о параметрах движения на этом участке, таких как скорость, время и пробег с начала движения.

Транспорт: История перемещений

Система позволяет отобразить список поездок за разные периоды или одновременно для нескольких выбранных объектов наблюдения (например, нескольких автомобилей). Выбор схемы раскрашивания отдельных поездок



Сегодня
Вчера
Прошедшие 7 дней
Прошедшие 30 дней
Текущий месяц
Прошедший месяц

Начало периода: 01.09.2015
Конец периода: 03.09.2015

Сентябрь 2015

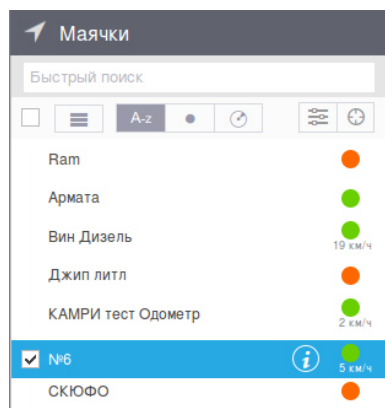
П	В	С	Ч	П	С	В
31	1	2	3	4	5	6
7	8	9	10	11	12	13
14	15	16	17	18	19	20
21	22	23	24	25	26	27
28	29	30	1	2	3	4
5	6	7	8	9	10	11

00:00 23:59

Разделять стоянками
 Показать события
 Показывать LBS
 Кластеризовать
 Умный фильтр

Показать поездки

позволяет наглядно сравнить поездки между собой, не опасаясь запутаться. При необходимости можно отключить разделение на поездки, тогда система не будет учитывать стоянки.



Маячки

Быстрый поиск

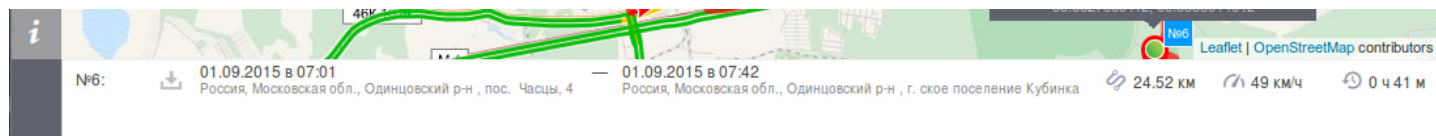
A-z

- Ram ●
- Армата ●
- Вин Дизель ● 19 км/ч
- Джип литл ●
- КАМРИ тест Одометр ● 2 км/ч
- №6 ● 5 км/ч
- СКЮФО ●

Список поездок

Для наглядности весь маршрут движения за выбранный период разбивается на отдельные поездки, разделенные стоянками. При этом для каждой поездки указывается:

- 👁 Адрес, дата и время начала
- 👁 Адрес, дата и время окончания
- 👁 Общая длина и продолжительность
- 👁 Средняя скорость



№6: 01.09.2015 в 07:01
Россия, Московская обл., Одинцовский р-н, пос. Часы, 4

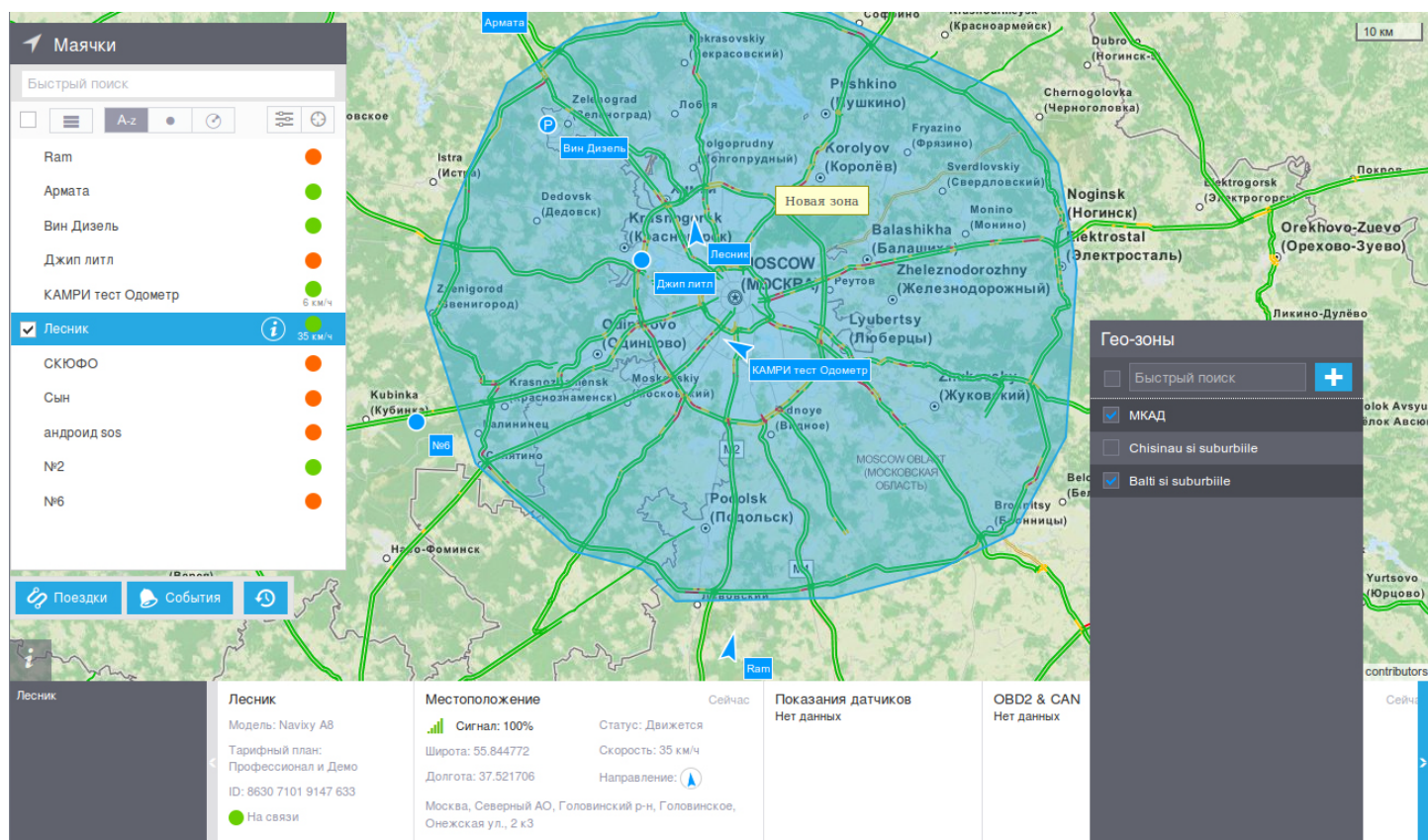
— 01.09.2015 в 07:42
Россия, Московская обл., Одинцовский р-н, г.ское поселение Кубинка

24.52 км 49 км/ч 0 ч 41 м

Leaflet | OpenStreetMap contributors

Транспорт: Правила

Настроив контроль тех или иных событий , правил на маршруте (например, заезд/выезд из Гео-зоны) превышение скорости – можно также настроить оповещения о них либо в почту, либо по SMS.



The screenshot displays a navigation application interface. On the left, a 'Маячки' (Beacons) panel lists various event types with color-coded indicators: Ram (orange), Армата (green), Вин Дизель (green), Джил литл (orange), КАМРИ тест Одометр (green), Лесник (blue, 35 км/ч), СКЮФО (orange), Сын (orange), андроид sos (orange), №2 (green), and №6 (orange). Below this is a 'Поездки' (Trips) and 'События' (Events) section. The main map shows Moscow with several event markers: 'Вин Дизель', 'Джил литл', 'КАМРИ тест Одометр', and 'Лесник'. A 'Гео-зоны' (Geo-zones) panel on the right shows 'МКАД' (checked), 'Chisinau si suburbiile', and 'Balti si suburbiile'. At the bottom, a detailed view for the 'Лесник' event shows its location in Moscow, signal strength (100%), speed (35 км/ч), and other technical details.

Типы регистрируемых событий можно разделить на две группы – те, которые не зависят от модели GPS-трекера, и те, которые определяются специфическими функциями устройства и/или схемой подключения. К первому типу относятся такие события как входение в Гео-зону, ко второму, например, срабатывание датчика ДТП.

Транспорт: Правила

Типов поддерживаемых событий очень много. Но благодаря удобному помощнику создания контролируемых правил, их настраивать очень легко.

📍 Новое правило
⌵ ⌵ ⌵

Правила позволяют вам быть в курсе событий, происходящих с вашими объектами. В соответствии с заданными правилами система в реальном времени будет фиксировать наступление интересующих вас событий и может незамедлительно оповещать вас о них. Кроме того, зафиксированные события будут отражены в табличных отчетах.

Название правила:

Описание правила (не обязательно):

Выберите устройство:

Быстрый поиск ⏪ ⏩

- Основная группа (11)
- Ram
- Армата
- Вин Дизель
- Джип литл
- КАМРИ тест Одометр
- Лесник
- СКЮФО
- Сын
- андроид sos

Выберите тип события:

Быстрый поиск ⏪ ⏩

- Движение
 - Вход / выход из гео-зоны
 - Превышение скорости
 - Начало поездки / Конец поездки
- Планирование
 - Контроль отклонения от маршрута
- Топливо и экономичность
 - Длительный простой с работающим двигателем
 - Опасное вождение
- Безопасность
 - Тревожная кнопка «SOS»
 - Срабатывание датчика падения
 - Авария (ДТП)
 - Правила AutoControl
- Устройство
 - Выключение маячка или потеря связи
 - Низкий заряд батареи
 - Срабатывание датчика браслета

Далее
Отмена



ВСЕ ПОД КОНТРОЛЕМ



**Система онлайн
Глонасс/GPS контроля
Уровень доступа «Владелец»**

Уровень доступа «Владелец»

Подключив услугу **«Все под контролем»**, Вы получаете доступ к удобному и многофункциональному интерфейсу через защищенное SSL соединение ui.vision-world.org.

Уровень доступа «Владелец» предоставляет уровень доступа к услуге **«Все под контролем»** с максимальными возможностями по использованию системы в том числе включение или отключение тех или иных исполнительных механизмов в том числе и удаленное блокирование работы двигателя.

ВНИМАНИЕ ! Не используйте данную функции в процессе движения автомобиля.

Управление исполнительными механизмами осуществляется с помощью web-интерфейса услуги **«Все под контролем»** соответствующим виджетом с обозначенными на нем выходами и изменением его статуса вкл/выкл.

Почему именно мы?

Наши клиенты – самые довольные клиенты в мире!

Почему?

Потому что мы делаем вашу жизнь проще и помогаем вам выполнять работу эффективнее. Обратившись к нам, вы можете будете уверены в квалифицированной консультации наших сотрудников, в качественной установке оборудования и систем и в самом внимательном сопровождении вашего заказа. Мы неустанно заботимся о наших клиентах, постоянно повышаем качество обслуживания и умеем оперативно решать любые задачи!

Как мы это делаем?

У нас в штате только лучшие мастера и менеджеры высочайшей квалификации, с огромным опытом работы. Даже после того, как вы покинете пределы нашего сервиса, мы гарантируем вам качественную и оперативную поддержку. Вы сможете связать с нашими специалистами в любое время, когда вам это понадобится, и получить грамотную консультацию по всем интересующим вас вопросам и своевременную помощь.

Почему у нас это так хорошо получается?

Потому что мы не относимся к своей деятельности просто как к работе. Это наша страсть, которая однажды переросла из глубокого интереса в нечто большее – в серьезное желание создавать уникальные продукты, оказывать качественные услуги и на практике реализовывать все имеющиеся знания и накопленный опыт.

И всё-таки почему вы должны выбрать именно нас?

Мы уважаем вашу возможность выбора другой компании и поэтому стараемся предложить вам самые привлекательные условия для сотрудничества с нами. Мы никогда не завышаем цены на наши услуги и продукты, подходим к каждому клиенту индивидуально и бережно выполняем каждый заказ!

Обратившись в нас хотя бы один раз, вы почувствуете, что сделали правильный выбор и захотите остаться нашим постоянным клиентом!



<http://vision-world.ru>

ВСЕ ПОД КОНТРОЛЕМ



+7 (495) **54-54-911**



info@vision-world.ru

Контактная информация